



HYDRO CHUCKS

HOCHWERTIGE WERKZEUGHALTER
FÜR ALLE IHRE PRODUKTIONSAN-
FORDERUNGEN

Wir stellen unsere neuen
Hydrodehnspannfutter vor:

- **Hydro Chuck UNI:**
Universalwerkzeughalter für die allgemeine Bearbeitung
- **Hydro Chuck HD:**
Hochleistungsfähiger Werkzeughalter mit maximaler
Spannkraft für anspruchsvollere Aufgaben



**KEEPS YOU
AHEAD**





TECHNISCHE EXZELLENZ

**TECHNOLOGIE SETZT IHRE
EIGENEN GRENZEN, UND
WIR SIND STOLZ DARAUF,
DIESE ZU ÜBERTREFFEN.**

**KEEPS YOU
AHEAD**

Inhalt

Präsentation..... 4

Hydro Chuck UNI..... 4

Hydro Chuck HD..... 5

Hydro Chuck UNI..... 6

HSK-A 63..... 7

HSK-A 100..... 8

BT30..... 9

BT40..... 10

BT50..... 11

SK40..... 12

SK50..... 13

Hydro Chuck HD..... 14

HSK-A 63..... 15

BT30..... 16

BT40..... 17

BT50..... 18

SK40..... 19

SK50..... 20

Zubehör..... 22

Zwischenbüchse Ø12 - Geschlossene Kühlmittelzufuhr..... 23

Zwischenbüchse Ø20 - Geschlossene Kühlmittelzufuhr..... 24

Zwischenbüchse Ø25 - Geschlossene Kühlmittelzufuhr..... 25

Zwischenbüchse Ø32 - Geschlossene Kühlmittelzufuhr..... 26

Zwischenbüchse Ø8 - Periphere Kühlmittelzufuhr..... 27

Zwischenbüchse Ø12 - Periphere Kühlmittelzufuhr..... 28

Zwischenbüchse Ø20 - Periphere Kühlmittelzufuhr..... 29

Zwischenbüchse Ø32 - Periphere Kühlmittelzufuhr..... 30

Weiteres Zubehör..... 31



HYDRO CHUCK **UNI**

Kyocera Hydro Chuck UNI bietet das beste Preis-Leistungs-Verhältnis für die Direktspannung. Mit sieben Schnittstellen und Direktspannung von Ø6-32 mm gewährleistet der Kyocera Hydro Chuck HD Prozesssicherheit und präzises Spannen für den Einsatz in verschiedenen Bearbeitungsanwendungen.

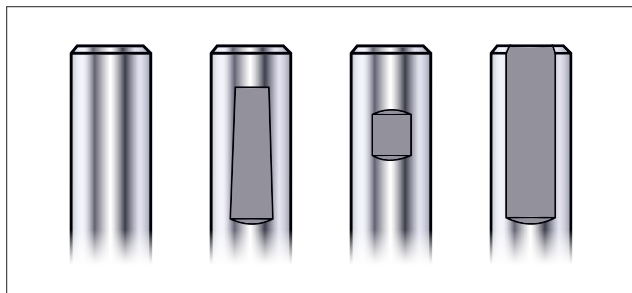
1 Universelles Hydrodehnspannfutter

Geeignet für die meisten Ihrer Bearbeitungsaufgaben, egal ob Bohren, Senken, Reiben oder leichtes Fräsen.

Erhältlich in fast allen Durchmessern mit extrem genauer Rundlaufgenauigkeit von $\leq 0,003$ mm

2 Passend für alle Schafttypen

Dieser Werkzeughalter kann mit allen Schaftarten verwendet werden, ohne dass spezielle Hülsen oder Adapter erforderlich sind.



Anwendungen

Fräsen				Bohren	Reiben
HPC	Schruppen	Mittlere Bearbeitung	Schlichten		
○	○	◐	●	●	●

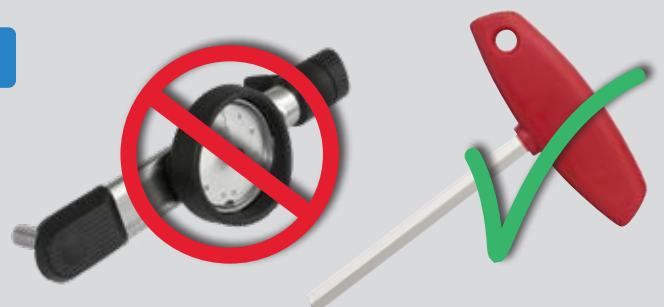
- Hervorragend
- ◐ Geeignet
- Nicht geeignet

Beide Werkzeughaltertypen

Optimieren Sie Ihre Arbeitsprozesse

Wechseln Sie Ihr Werkzeug in Sekunden

Das erstklassige Design ermöglicht den Werkzeugwechsel durch einfaches Anziehen einer Schraube mit einem Innensechskantschlüssel von Hand. Für die Verwendung dieser Werkzeughalter ist keine teure Spezialausrüstung oder gar ein Drehmomentschlüssel erforderlich.



HYDRO CHUCK HD

Der Kyocera Hydro Chuck HD (Heavy Duty) ist ein Hochleistungswerkzeughalter für die Präzisionsbearbeitung. Er ist speziell auf außergewöhnliche Haltekraft und Genauigkeit für anspruchsvolle Anwendungen wie Fräsen, Bohren, Reiben, Gewindedrehen und Hochleistungszerspanung (HPC) ausgelegt und bietet eine bis zu 3-mal längere Standzeit im Vergleich zu einer Standardlösung.

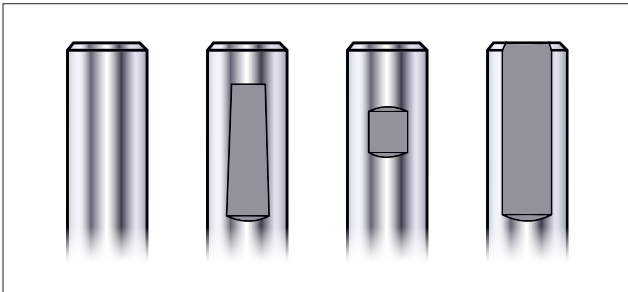
1 Extremes Drehmoment

Das höchste Drehmoment für extreme Aufgaben wie Fräsen (Schruppen/Schlichten), Bohren, Gewindeschneiden und Reiben.

Erhältlich in den gebräuchlichsten Durchmessern mit extrem genauer Rundlaufgenauigkeit von $\leq 0,003$ mm.

2 Passend für alle Schafttypen

Dieser Werkzeughalter kann mit allen Schaftarten verwendet werden, ohne dass spezielle Hülsen oder Adapter erforderlich sind.



Anwendungen

Fräsen				Bohren	Reiben
HPC	Schruppen	Mittlere Bearbeitung	Schlichten		
●	●	●	●	●	●

● Hervorragend
● Geeignet
○ Nicht geeignet

Erweitern Sie den Einsatzbereich Ihres Werkzeughalters

Zwischenbüchsen

- Auswahlmöglichkeiten: Geschlossene oder periphere Kühlungsoption
- Hochwertig: Geschlossene Kühlung nutzbar mit bis zu 80 bar
- Extrem genau: Beide Typen haben eine Rundlaufgenauigkeit von $\leq 0,003$ mm
- Wirtschaftliche Lösung: Verwenden Sie Ihre vorhandenen Werkzeughalter weiter.





Video ansehen

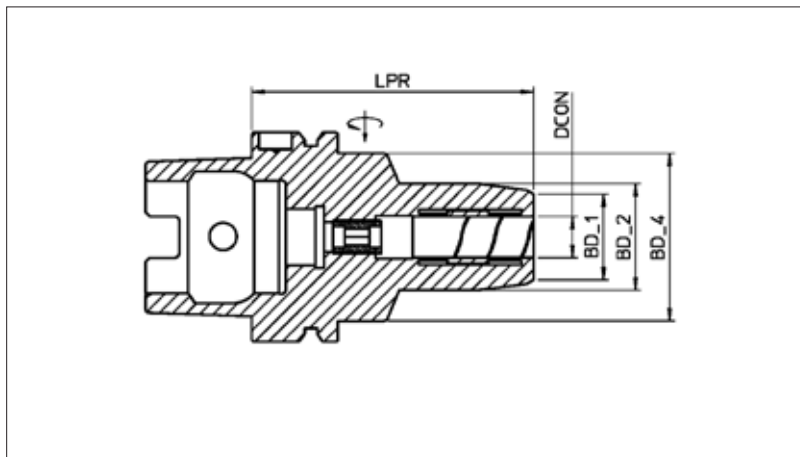


HYDRO CHUCK **UNI**


- Das universellste Hydrodehnspannfutter für alle Ihre Aufgaben
- Funktioniert mit allen Schafttypen
- Zwischenbüchsen ermöglichen das Spannen unterschiedlicher Durchmesser mit dem gleichen Werkzeughalter
- Sekundenschneller Werkzeugwechsel ohne Einsatz von Drehmomentwerkzeugen etc.
- Außergewöhnliche Vibrationsdämpfung
- Hochwertige Bearbeitung für lange Werkzeuglebensdauer.

**KEEPS YOU
AHEAD**





Abmessungen

Bezeichnung	Abmessungen (mm)					M _{min} (Nm)	Gewicht (kg)	
	DCON	BD_1	BD_2	BD_4	LPR			
TQP00200	Ø 6	22	26	50	70	16	1	180125
TQP00201	Ø 8	24	28	50	70	23	1	180125
TQP00202	Ø 10	26	30	50	80	45	1.1	180125
TQP00203	Ø 12	28	32	50	85	90	1.1	180125
TQP00204	Ø 14	30	34	50	85	110	1.1	180125
TQP00205	Ø 16	34	38	50	90	185	1.2	180125
TQP00206	Ø 18	36	40	50	90	240	1.3	180125
TQP00207	Ø 20	38	42	50	90	330	1.3	180125
TQP00208	Ø 25	53	57	-	120	400	2.2	180126
TQP00209	Ø 32	58	62	-	125	650	2.7	180126

Kühlmittelrohr

Für HSK-A 63
Teilenr. TQP20000



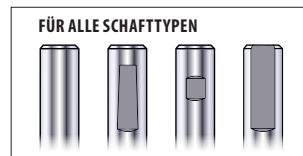
Schraubenschlüssel

Für HSK-A 63 Kühlmittelrohr
Teilenr. TQP20100

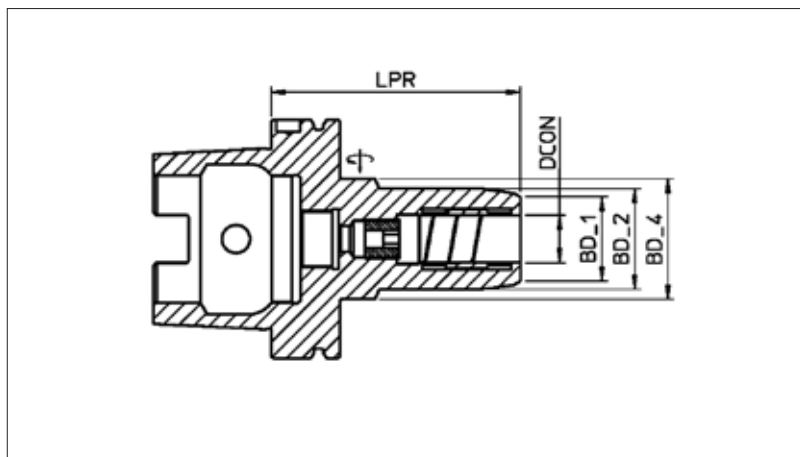


FAKTEN


- Rundlaufgenauigkeit: $\leq 0,003$ mm bei $2,5 \times D$
- Wuchtgüte: G 2,5 bei 25.000 U/min / $U_{max.} < 1$ gmm
- Werkzeugschaftqualität: h6
- Längeneinstellschraube: Mit Einstellschraube zur axialen Längeneinstellung.



Hydro Chuck UNI - HSK-A 100



Abmessungen

Bezeichnung	Abmessungen (mm)					M _{min} (Nm)	Gewicht (kg)	
	DCON	BD_1	BD_2	BD_4	LPR			
TQP00220	Ø 6	22	26	50	75	16	2.5	180125
TQP00221	Ø 8	24	28	50	75	23	2.5	180125
TQP00222	Ø 10	26	30	50	90	45	2.5	180125
TQP00223	Ø 12	28	32	50	95	90	2.6	180125
TQP00224	Ø 14	30	34	50	95	110	2.6	180125
TQP00225	Ø 16	34	38	50	100	185	2.7	180125
TQP00226	Ø 18	36	40	50	100	240	2.8	180125
TQP00227	Ø 20	38	42	50	105	330	2.8	180125
TQP00228	Ø 25	53	57	63	110	400	3.7	180126
TQP00229	Ø 32	60	64	75	110	650	3.8	180126

Kühlmitelrohr

Für HSK-A 100
Teilenr. TQP20001



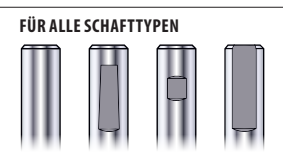
Schraubenschlüssel

Für HSK-A 100 Kühlmitelrohr
Teilenr. TQP20101

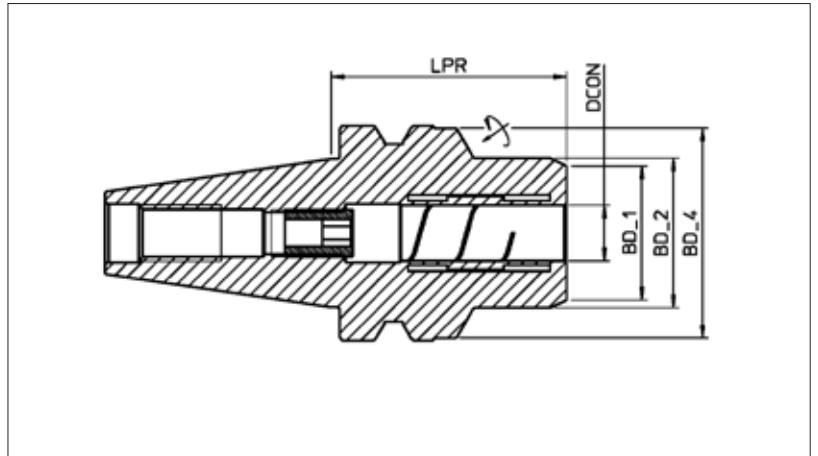


FAKTEN


- Rundlaufgenauigkeit: $\leq 0,003$ mm bei $2,5 \times D$
- Wuchtgüte: G 2,5 bei 25.000 U/min / $U_{max.} < 1$ gmm
- Werkzeugschaftqualität: h6
- Längeneinstellschraube: Mit Einstellschraube zur axialen Längeneinstellung.



Hydro Chuck UNI - BT30

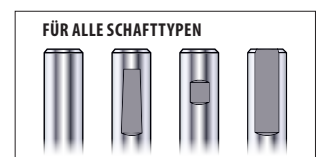


Abmessungen

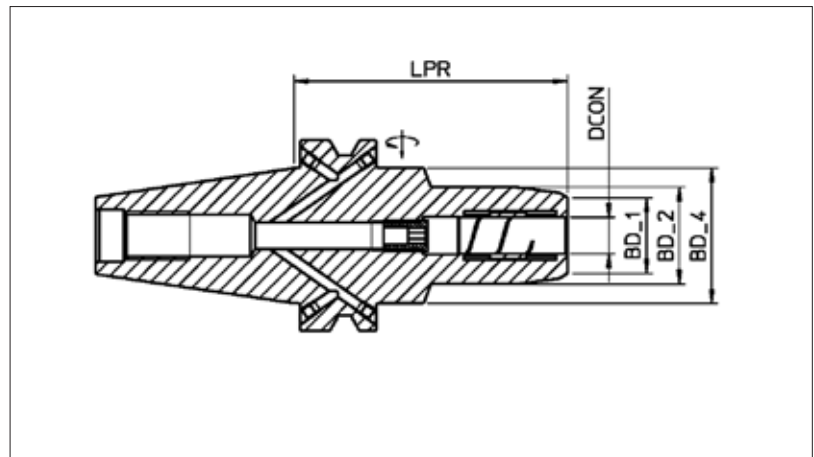
Bezeichnung	Abmessungen (mm)					M _{min} (Nm)	Gewicht (kg)	
	DCON	BD_1	BD_2	BD_4	LPR			
TQP00260	Ø 6	22.8	26	46	55	16	0.6	180125
TQP00261	Ø 8	24.8	28	46	55	23	0.6	180125
TQP00262	Ø 10	26.8	30	46	55	45	0.6	180125
TQP00263	Ø 12	28.8	32	46	55	90	0.6	180125
TQP00264	Ø 16	34.7	38	45	90	185	0.9	180125
TQP00265	Ø 20	37.7	42	45	90	330	0.95	180125

FAKTEN


- Rundlaufgenauigkeit: $\leq 0,003$ mm bei $2,5 \times D$
- Wuchtgüte: G 2,5 bei 25.000 U/min / $U_{max.} < 1$ gmm
- Werkzeugschaftqualität: h6
- Längeneinstellschraube: Mit Einstellschraube zur axialen Längeneinstellung.



Hydro Chuck UNI - BT40

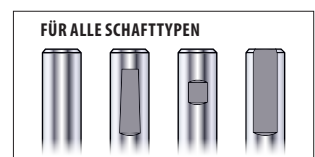


Abmessungen

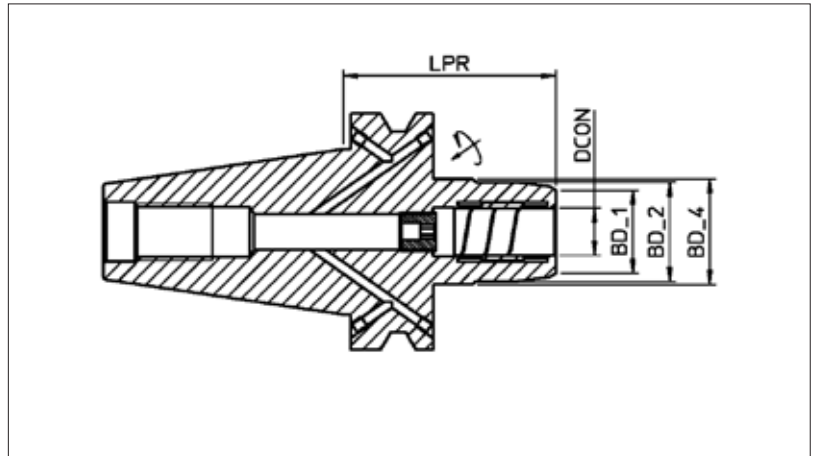
Bezeichnung	Abmessungen (mm)					Mmin (Nm)	Gewicht (kg)	
	DCON	BD_1	BD_2	BD_4	LPR			
TQP00270	Ø 6	22	26	44.5	90	16	1.4	180125
TQP00271	Ø 8	24	28	44.5	90	23	1.4	180125
TQP00272	Ø 10	26	30	44.5	90	45	1.4	180125
TQP00273	Ø 12	28	32	44.5	90	90	1.4	180125
TQP00274	Ø 16	34	38	44.5	90	185	1.5	180125
TQP00275	Ø 20	38	42	44.5	90	330	1.5	180125
TQP00276	Ø 32	59	62	-	100	650	2.55	180126

FAKTEN


- Rundlaufgenauigkeit: $\leq 0,003$ mm bei $2,5 \times D$
- Wuchtgüte: G 2,5 bei 25.000 U/min / $U_{max.} < 1$ gmm
- Werkzeugschaftqualität: h6
- Längeneinstellschraube: Mit Einstellschraube zur axialen Längeneinstellung.



Hydro Chuck UNI - BT50

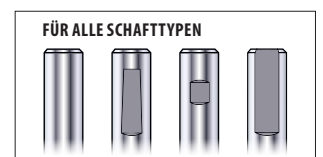


Abmessungen

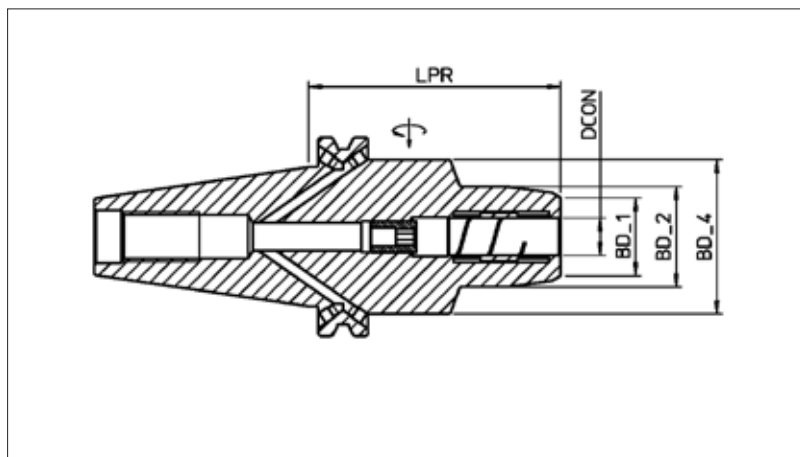
Bezeichnung	Abmessungen (mm)					M _{min} (Nm)	Gewicht (kg)	
	DCON	BD_1	BD_2	BD_4	LPR			
TQP00280	Ø 12	28	32	49.25	90	90	3.95	180125
TQP00281	Ø 20	38	42	49.25	90	330	3.95	180125
TQP00282	Ø 32	60	64	70.25	120	650	5.1	180126

FAKTEN


- Rundlaufgenauigkeit: $\leq 0,003$ mm bei $2,5 \times D$
- Wuchtgüte: G 2,5 bei 25.000 U/min / $U_{max.} < 1$ gmm
- Werkzeugschaftqualität: h6
- Längeneinstellschraube: Mit Einstellschraube zur axialen Längeneinstellung.



Hydro Chuck UNI - SK40

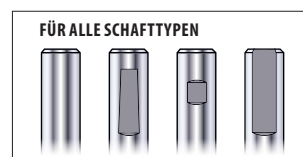


Abmessungen

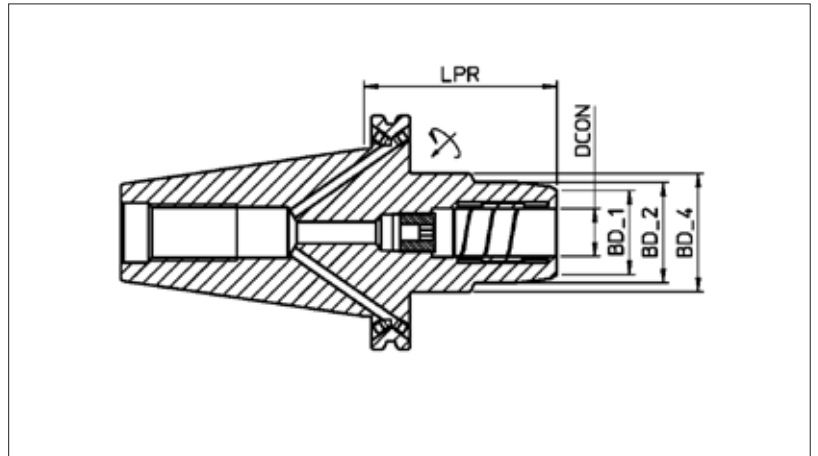
Bezeichnung	Abmessungen (mm)					M _{min} (Nm)	Gewicht (kg)	
	DCON	BD_1	BD_2	BD_4	LPR			
TQP00240	Ø 6	22	26	49.25	80.5	16	1.4	180125
TQP00241	Ø 8	24	28	49.25	80.5	23	1.4	180125
TQP00242	Ø 10	26	30	49.25	80.5	45	1.4	180125
TQP00243	Ø 12	28	32	49.25	80.5	90	1.4	180125
TQP00244	Ø 16	34	38	49.25	80.5	185	1.4	180125
TQP00245	Ø 18	36	40	49.25	80.5	240	1.4	180125
TQP00246	Ø 20	38	42	49.25	80.5	330	1.4	180125
TQP00247	Ø 25	53	55	65.95	80.5	400	1.8	180126
TQP00248	Ø 32	60	63	72.95	80.5	650	2	180126

FAKTEN


- Rundlaufgenauigkeit: $\leq 0,003$ mm bei $2,5 \times D$
- Wuchtgüte: G 2,5 bei 25.000 U/min / $U_{max.} < 1$ gmm
- Werkzeugschaftqualität: h6
- Längeneinstellschraube: Mit Einstellschraube zur axialen Längeneinstellung.



Hydro Chuck UNI - SK50

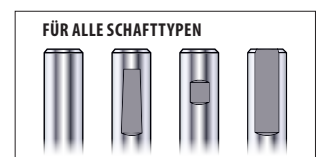


Abmessungen

Bezeichnung	Abmessungen (mm)					M _{min} (Nm)	Gewicht (kg)	
	DCON	BD_1	BD_2	BD_4	LPR			
TQP00250	Ø 12	28	32	49.25	80.5	90	3.2	180125
TQP00251	Ø 16	34	38	49.25	80.5	185	3.2	180125
TQP00252	Ø 20	38	42	49.25	80.5	330	3.3	180125
TQP00253	Ø 32	60	64	70.25	103.2	650	4.4	180126

FAKTEN

- Rundlaufgenauigkeit: $\leq 0,003$ mm bei $2,5 \times D$
- Wuchtgüte: G 2,5 bei 25.000 U/min / $U_{max.} < 1$ gmm
- Werkzeugschaftqualität: h6
- Längeneinstellschraube: Mit Einstellschraube zur axialen Längeneinstellung.





Video ansehen



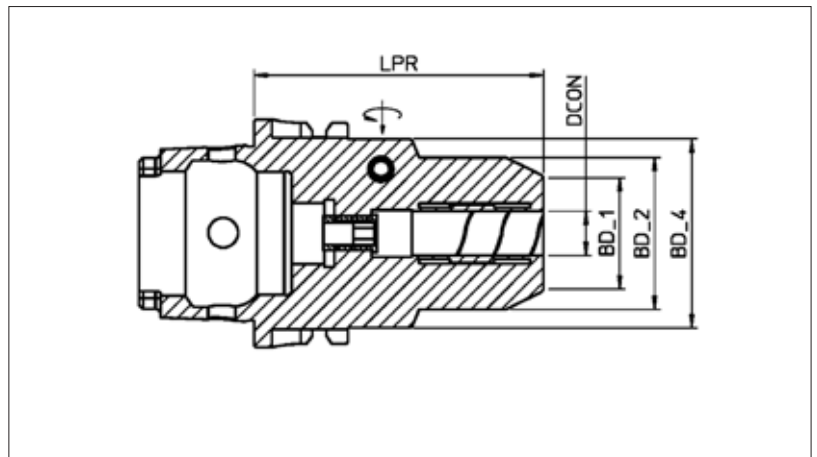
HYDRO CHUCK **HD**

- Extremes Drehmoment für extreme Aufgaben
- Funktioniert mit allen Schafttypen
- Zwischenbüchsen ermöglichen das Spannen unterschiedlicher Durchmesser mit dem gleichen Werkzeughalter
- Zum Fräsen (Schruppen/Schlichten), Bohren, Gewindeschneiden und Reiben
- Außergewöhnliche Vibrationsdämpfung
- Sekundenschneller Werkzeugwechsel ohne Einsatz von Drehmomentwerkzeugen etc.


**KEEPS YOU
AHEAD**



Hydro Chuck HD - HSK-A 63



Abmessungen

Bezeichnung	Abmessungen (mm)					M _{min} (Nm)	Gewicht (kg)	
	DCON	BD_1	BD_2	BD_4	LPR			
TQP00100	12	32	42	52.5	80	110	1.25	180125
TQP00101	16	38	52.5	-	80	350	1.3	180125
TQP00102	20	38	52.5	-	80	520	1.32	180125
TQP00104	32	58.5	62.5	-	120	800	2	180126
TQP00105	12	32	42	44.5	130	110	1.73	180125
TQP00106	16	38	42	44.5	130	350	1.8	180125
TQP00107	20	38	42	44.5	130	400	1.68	180125

Kühlmittelrohr

Für HSK-A 63

Teilenr. TQP20000



Schraubenschlüssel

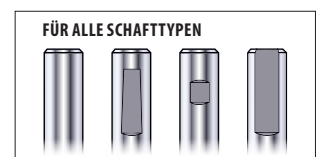
Für HSK-A 63 Kühlmittelrohr

Teilenr. TQP20100

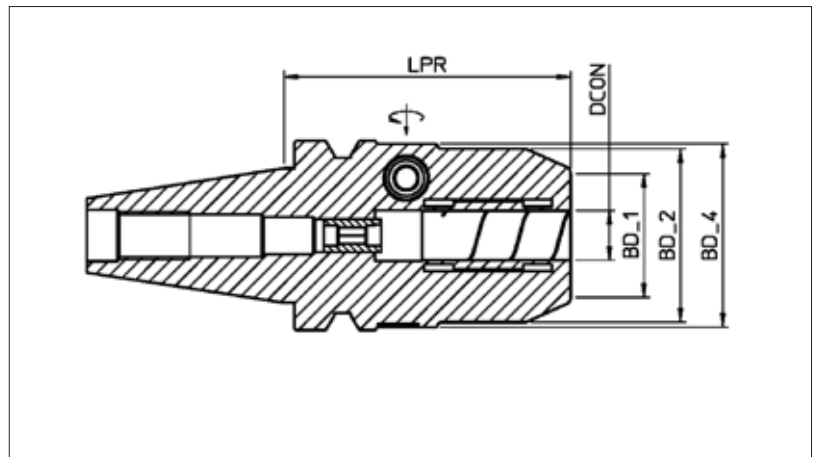


FAKTEN


- Extremes Drehmoment: Für die Hochleistungsbearbeitung
- Rundlaufgenauigkeit: $\leq 0,003$ mm bei $2,5 \times D$
- Wuchtgüte: G 2,5 bei 25.000 U/min / $U_{max.} < 1$ gmm
- Werkzeugschaftqualität: h6
- Längeneinstellschraube: Mit Einstellschraube zur axialen Längeneinstellung.



Hydro Chuck HD - BT30

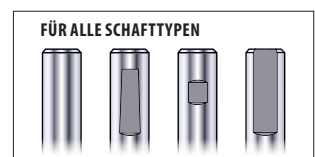


Abmessungen

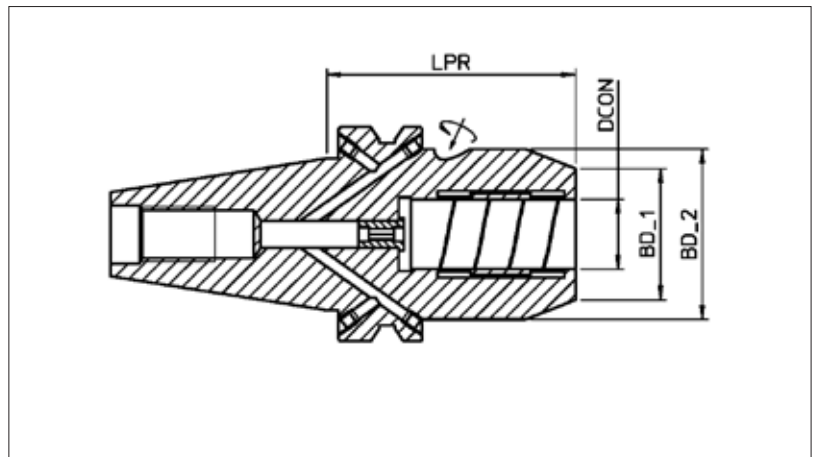
Bezeichnung	Abmessungen (mm)					M _{min} (Nm)	Gewicht (kg)	
	DCON	BD_1	BD_2	BD_4	LPR			
TQP00110	12	32	42	44.5	69	110	0.6	180125
TQP00112	20	38	42	44.5	90	400	0.9	180125

FAKTEN


- Extremes Drehmoment: Für die Hochleistungsbearbeitung
- Rundlaufgenauigkeit: $\leq 0,003$ mm bei $2,5 \times D$
- Wuchtgüte: G 2,5 bei 25.000 U/min / $U_{max.} < 1$ gmm
- Werkzeugschaftqualität: h6
- Längeneinstellschraube: Mit Einstellschraube zur axialen Längeneinstellung.



Hydro Chuck HD - BT40

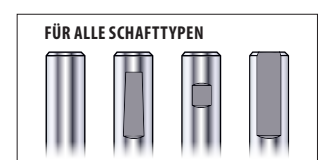


Abmessungen

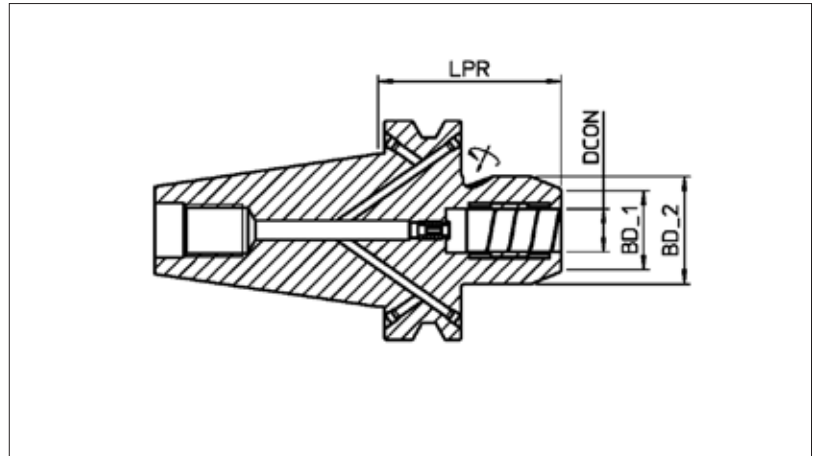
Bezeichnung	Abmessungen (mm)					M _{min} (Nm)	Gewicht (kg)	
	DCON	BD_1	BD_2	BD_4	LPR			
TQP00120	12	32	42	-	58	110	1.2	180125
TQP00121	16	38	49.25	-	72.5	350	1.3	180125
TQP00122	20	38	49.25	-	72.5	520	1.4	180125
TQP00123	32	58.5	62.5	-	120	900	1.5	180126

FAKTEN


- Extremes Drehmoment: Für die Hochleistungsbearbeitung
- Rundlaufgenauigkeit: $\leq 0,003$ mm bei $2,5 \times D$
- Wuchtgüte: G 2,5 bei 25.000 U/min / $U_{max.} < 1$ gmm
- Werkzeugschaftqualität: h6
- Längeneinstellschraube: Mit Einstellschraube zur axialen Längeneinstellung.



Hydro Chuck HD - BT50

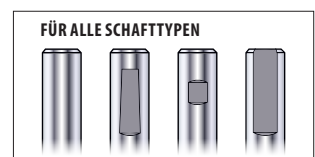


Abmessungen

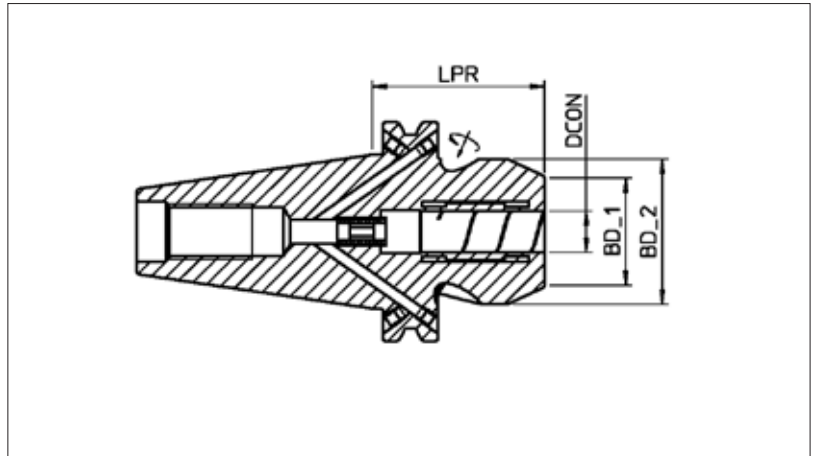
Bezeichnung	Abmessungen (mm)					M _{min} (Nm)	Gewicht (kg)	
	DCON	BD_1	BD_2	BD_4	LPR			
TQP00131	20	38	49.25	-	83.5	520	4.1	180125
TQP00132	32	58.5	72	-	90	900	4.6	180126

FAKTEN


- Extremes Drehmoment: Für die Hochleistungsbearbeitung
- Rundlaufgenauigkeit: $\leq 0,003$ mm bei $2,5 \times D$
- Wuchtgüte: G 2,5 bei 25.000 U/min / $U_{max.} < 1$ gmm
- Werkzeugschaftqualität: h6
- Längeneinstellschraube: Mit Einstellschraube zur axialen Längeneinstellung.



Hydro Chuck HD - SK40

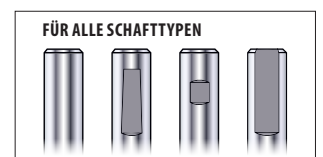


Abmessungen

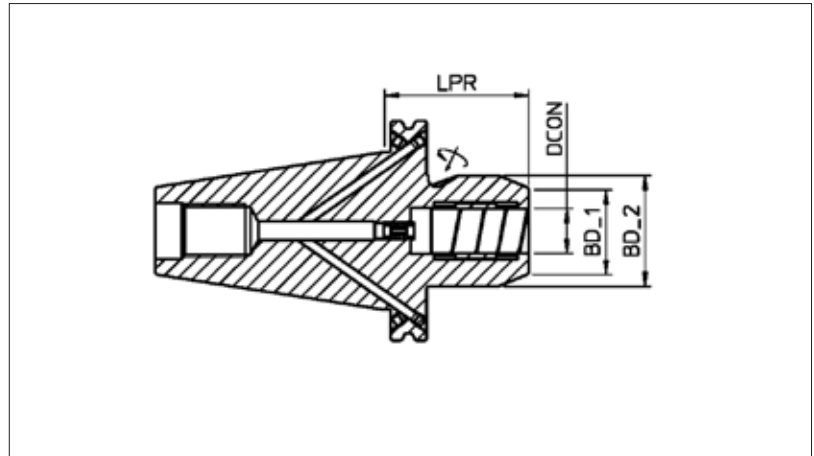
Bezeichnung	Abmessungen (mm)					M _{min} (Nm)	Gewicht (kg)	
	DCON	BD_1	BD_2	BD_4	LPR			
TQP00140	12	32	42	-	50	110	1.1	180125
TQP00141	16	38	49.25	-	64.5	350	1.2	180125
TQP00142	20	38	49.25	-	64.5	520	1.3	180125
TQP00148	32	58.5	62.5	-	115	800	2.6	180126
TQP00144	12	32	42	44.5	130	110	1.7	180125
TQP00146	16	38	42	44.5	130	400	1.7	180125
TQP00147	20	38	42	44.5	130	400	1.7	180125

FAKTEN


- Extremes Drehmoment: Für die Hochleistungsbearbeitung
- Rundlaufgenauigkeit: $\leq 0,003$ mm bei $2,5 \times D$
- Wuchtgüte: G 2,5 bei 25.000 U/min / $U_{max.} < 1$ gmm
- Werkzeugschaftqualität: h6
- Längeneinstellschraube: Mit Einstellschraube zur axialen Längeneinstellung.



Hydro Chuck HD - SK50

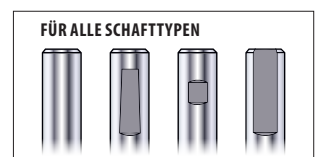


Abmessungen

Bezeichnung	Abmessungen (mm)					M _{min} (Nm)	Gewicht (kg)	
	DCON	BD_1	BD_2	BD_4	LPR			
TQP00150	12	32	42	-	50	110	2.8	180125
TQP00152	20	38	49.25	-	64.5	520	3.1	180125
TQP00153	32	58.5	72	-	81	900	4.1	180126
TQP00155	20	38	42	44.5	130	400	3.6	180125
TQP00156	32	58.5	62.5	-	130	900	4.9	180126

FAKTEN

- Extremes Drehmoment: Für die Hochleistungsbearbeitung
- Rundlaufgenauigkeit: $\leq 0,003$ mm bei $2,5 \times D$
- Wuchtgüte: G 2,5 bei 25.000 U/min / $U_{max.} < 1$ gmm
- Werkzeugschaftqualität: h6
- Längeneinstellschraube: Mit Einstellschraube zur axialen Längeneinstellung.





KUNDEN ORIENTIERT

**WARUM SOLLTEN SICH
KUNDEN AN LIEFERANTEN
ANPASSEN, WENN SICH
LIEFERANTEN AN SIE
ANPASSEN KÖNNEN?**

***KEEPS YOU
AHEAD***





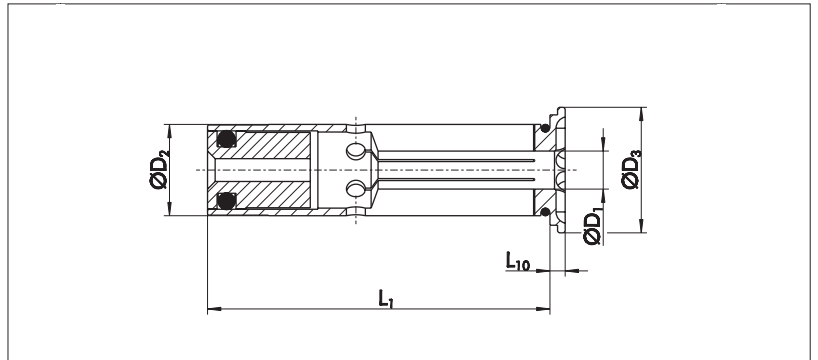
ZUBEHÖR

- Optimale Leistung für Ihre Werkzeughalter mit Zwischenbüchsen bei gleichzeitiger Kosteneinsparung durch Weiterverwendung Ihrer vorhandenen Werkzeughalter
- Zwischenbüchsen mit geschlossener oder peripherer Kühlungsoption
- Für eine einfache Handhabung der Werkzeuge erhalten Sie bei uns auch verschiedene Schlüssel

**KEEPS YOU
AHEAD**



Zwischenbüchse Ø12 - Geschlossene Kühlmittelzufuhr



Abmessungen

Bezeichnung	Abmessungen (mm)					Gewicht (kg)
	D_1	D_2	D_3	L_1	L_{10}	
TQP10100	3	12	16,5	45	2	0,1
TQP10101	4	12	16,5	45	2	0,1
TQP10102	5	12	16,5	45	2	0,1
TQP10103	6	12	16,5	45	2	0,1
TQP10104	7	12	16,5	45	2	0,1
TQP10105	8	12	16,5	45	2	0,1
TQP10106	9	12	16,5	45	2	0,1
TQP10107	10	12	16,5	45	2	0,1

FAKTEN

- Innenkühlung: Kühlmittelbeständig bis zu 80 bar
- Rundlaufgenauigkeit: $\leq 0,003$ mm bei $2,5 \times D$.

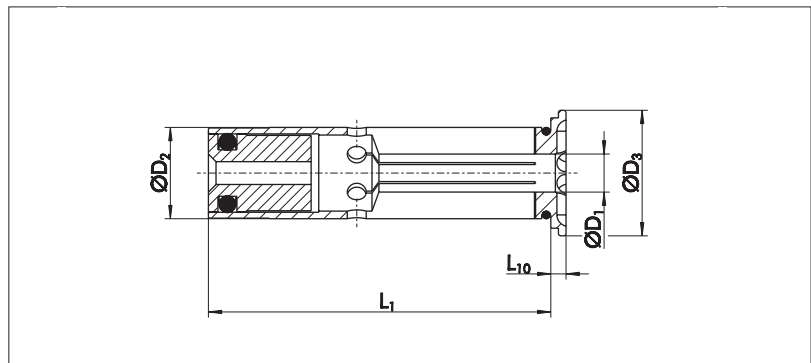
Buchsenzieher

Mit diesem Werkzeug können Sie die Hülse ganz einfach entfernen.
Ø12 - Ø32

Teilenr. TQP20200



Zwischenbüchse Ø20 - Geschlossene Kühlmittelzufuhr



Abmessungen

Bezeichnung	Abmessungen (mm)					Gewicht (kg)
	D_1	D_2	D_3	L_1	L_{10}	
TQP10110	3	20	24	50,5	2	0,1
TQP10111	4	20	24	50,5	2	0,1
TQP10112	5	20	24	50,5	2	0,1
TQP10113	6	20	24	50,5	2	0,1
TQP10114	7	20	24	50,5	2	0,1
TQP10115	8	20	24	50,5	2	0,1
TQP10116	9	20	24	50,5	2	0,1
TQP10117	10	20	24	50,5	2	0,1
TQP10118	11	20	24	50,5	2	0,1
TQP10119	12	20	24	50,5	2	0,1
TQP10120	13	20	24	50,5	2	0,1
TQP10121	14	20	24	50,5	2	0,1
TQP10122	15	20	24	50,5	2	0,1
TQP10123	16	20	24	50,5	2	0,1

Buchsenzieher

Mit diesem Werkzeug können Sie die Hülse ganz einfach entfernen.
Ø12 - Ø32

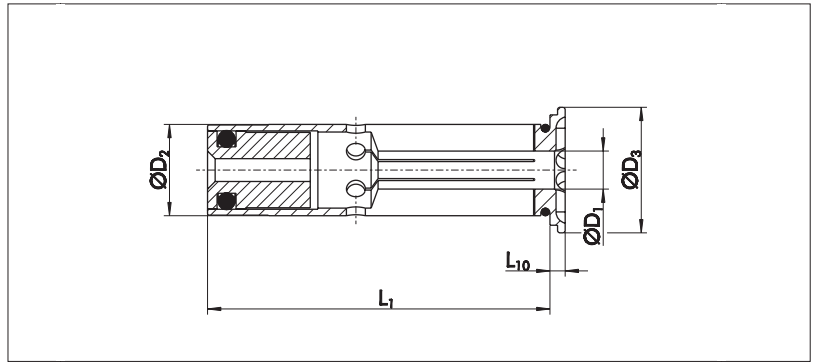


Teilenr. TQP20200

FAKTEN

- Innenkühlung: Kühlmittelbeständig bis zu 80 bar
- Rundlaufgenauigkeit: $\leq 0,003$ mm bei $2,5 \times D$.

Zwischenbüchse Ø25 - Geschlossene Kühlmittelzufuhr



Abmessungen

Bezeichnung	Abmessungen (mm)					Gewicht (kg)
	D ₁	D ₂	D ₃	L ₁	L ₁₀	
TQP10140	6	25	29	54,5	2	0,1
TQP10141	8	25	29	54,5	2	0,1
TQP10142	10	25	29	54,5	2	0,1
TQP10143	12	25	29	54,5	2	0,1
TQP10144	14	25	29	54,5	2	0,1
TQP10145	16	25	29	54,5	2	0,1
TQP10146	18	25	29	54,5	2	0,1
TQP10147	20	25	29	54,5	2	0,1

FAKTEN

- Innenkühlung: Kühlmittelbeständig bis zu 80 bar
- Rundlaufgenauigkeit: ≤ 0,003 mm bei 2,5xD.

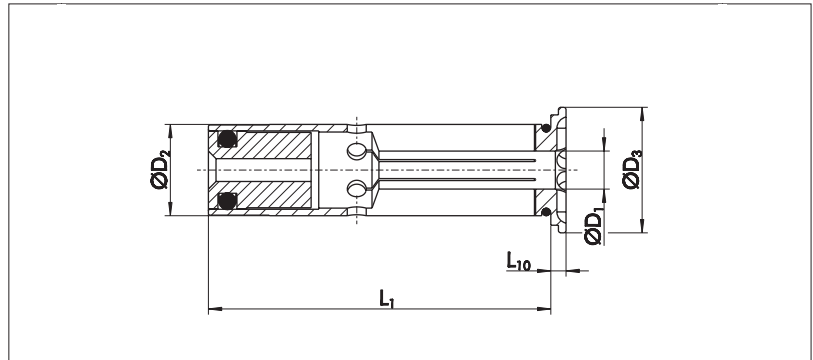
Buchsenzieher

Mit diesem Werkzeug können Sie die Hülse ganz einfach entfernen.
Ø12 - Ø32

Teilenr. TQP20200



Zwischenbüchse Ø32 - Geschlossene Kühlmittelzufuhr



Abmessungen

Bezeichnung	Abmessungen (mm)					Gewicht (kg)
	D ₁	D ₂	D ₃	L ₁	L ₁₀	
TQP10150	3	32	35,5	60,5	2	0,3
TQP10151	4	32	35,5	60,5	2	0,3
TQP10152	5	32	35,5	60,5	2	0,3
TQP10153	6	32	35,5	60,5	2	0,3
TQP10154	7	32	35,5	60,5	2	0,3
TQP10155	8	32	35,5	60,5	2	0,3
TQP10156	9	32	35,5	60,5	2	0,3
TQP10157	10	32	35,5	60,5	2	0,3
TQP10158	11	32	35,5	60,5	2	0,3
TQP10159	12	32	35,5	60,5	2	0,3
TQP10160	13	32	35,5	60,5	2	0,3
TQP10161	14	32	35,5	60,5	2	0,3
TQP10162	15	32	35,5	60,5	2	0,3
TQP10163	16	32	35,5	60,5	2	0,3
TQP10164	17	32	35,5	60,5	2	0,3
TQP10165	18	32	35,5	60,5	2	0,3
TQP10166	19	32	35,5	60,5	2	0,3
TQP10167	20	32	35,5	60,5	2	0,3
TQP10168	21	32	35,5	60,5	2	0,3
TQP10169	22	32	35,5	60,5	2	0,3
TQP10170	23	32	35,5	60,5	2	0,3
TQP10171	24	32	35,5	60,5	2	0,3
TQP10172	25	32	35,5	60,5	2	0,3
TQP10173	26	32	35,5	60,5	2	0,3
TQP10174	28	32	35,5	60,5	2	0,3
TQP10175	30	32	35,5	60,5	2	0,3

Buchsenzieher

Mit diesem Werkzeug können Sie die Hülse ganz einfach entfernen.
Ø12 - Ø32

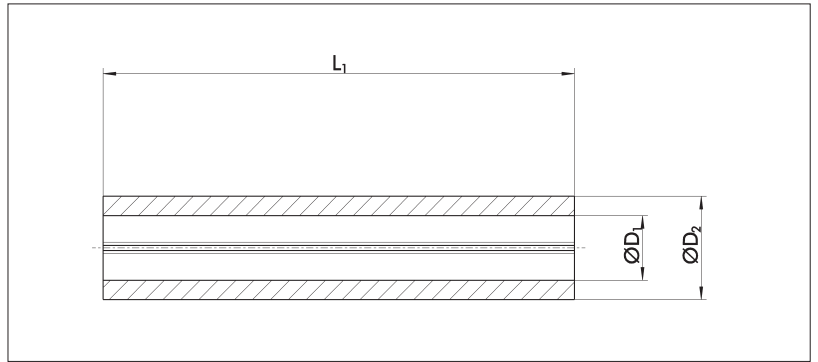
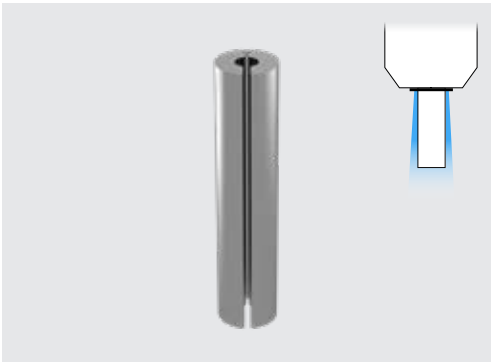


Teilenr. TQP20200

FAKTEN

- Innenkühlung: Kühlmittelbeständig bis zu 80 bar
- Rundlaufgenauigkeit: ≤ 0,003 mm bei 2,5xD.

Zwischenbüchse Ø8 - Periphere Kühlmittelzufuhr



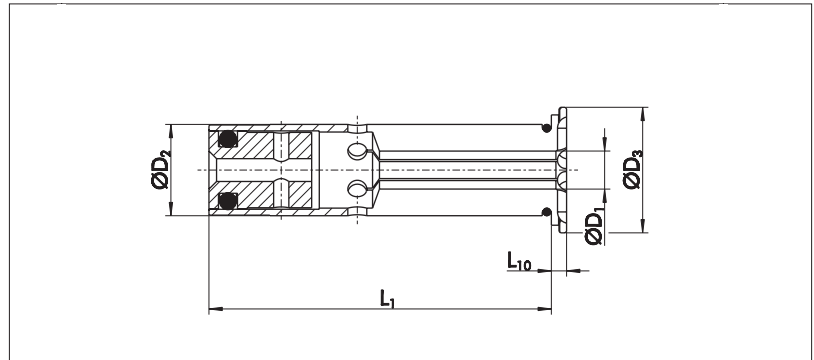
Abmessungen

Bezeichnung	Abmessungen (mm)			Gewicht (kg)
	D ₁	D ₂	L ₁	
TQP10000	1	8	37	0,1
TQP10001	1,5	8	37	0,1
TQP10002	2	8	37	0,1
TQP10003	2,5	8	37	0,1
TQP10004	3	8	37	0,1
TQP10005	3,5	8	37	0,1
TQP10006	4	8	37	0,1
TQP10007	4,5	8	37	0,1
TQP10008	5	8	37	0,1
TQP10009	5,5	8	37	0,1
TQP10010	6	8	37	0,1

FAKTEN

- Peripheriekühlung: Nicht kühlmittelbeständig
- Rundlaufgenauigkeit: ≤ 0,003 mm bei 2,5xD.

Zwischenbüchse Ø12 - Periphere Kühlmittelzufuhr



Abmessungen

Bezeichnung	Abmessungen (mm)					Gewicht (kg)
	D_1	D_2	D_3	L_1	L_{10}	
TQP10020	3	12	16,5	45	2	0,1
TQP10021	4	12	16,5	45	2	0,1
TQP10022	5	12	16,5	45	2	0,1
TQP10023	6	12	16,5	45	2	0,1
TQP10024	8	12	16,5	45	2	0,1

FAKTEN

- Peripheriekühlung: Nicht kühlmittelbeständig
- Rundlaufgenauigkeit: $\leq 0,003$ mm bei $2,5 \times D$.

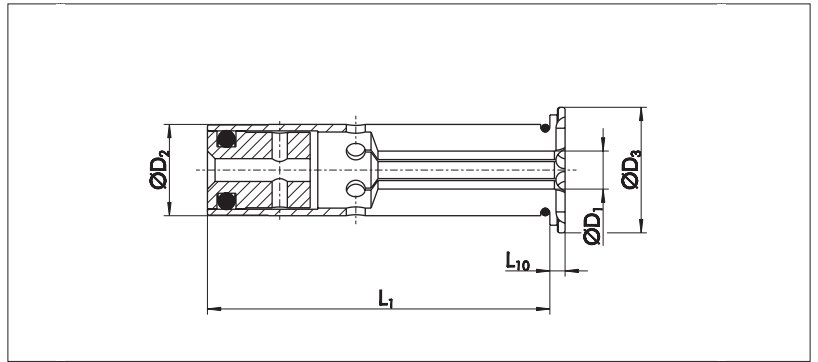
Buchsenzieher

Mit diesem Werkzeug können Sie die Hülse ganz einfach entfernen.
Ø12 - Ø32

Teilenr. TQP20200



Zwischenbüchse Ø20 - Periphere Kühlmittelzufuhr



Abmessungen

Bezeichnung	Abmessungen (mm)					Gewicht (kg)
	D ₁	D ₂	D ₃	L ₁	L ₁₀	
TQP10030	3	20	24	50,5	2	0,1
TQP10031	4	20	24	50,5	2	0,1
TQP10032	5	20	24	50,5	2	0,1
TQP10033	6	20	24	50,5	2	0,1
TQP10034	7	20	24	50,5	2	0,1
TQP10035	8	20	24	50,5	2	0,1
TQP10036	9	20	24	50,5	2	0,1
TQP10037	10	20	24	50,5	2	0,1
TQP10038	11	20	24	50,5	2	0,1
TQP10039	12	20	24	50,5	2	0,1
TQP10040	13	20	24	50,5	2	0,1
TQP10041	14	20	24	50,5	2	0,1
TQP10042	15	20	24	50,5	2	0,1
TQP10043	16	20	24	50,5	2	0,1

FAKTEN

- Peripheriekühlung: Nicht kühlmittelbeständig
- Rundlaufgenauigkeit: ≤ 0,003 mm bei 2,5×D.

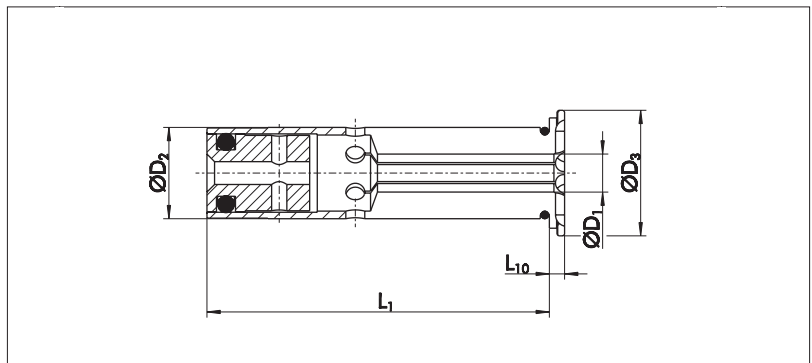
Buchsenzieher

Mit diesem Werkzeug können Sie die Hülse ganz einfach entfernen.
Ø12 - Ø32

Teilenr. TQP20200



Zwischenbüchse Ø32 - Periphere Kühlmittelzufuhr



Abmessungen

Bezeichnung	Abmessungen (mm)					Gewicht (kg)
	D_1	D_2	D_3	L_1	L_{10}	
TQP10050	6	32	35,5	60,5	2	0,3
TQP10051	8	32	35,5	60,5	2	0,3
TQP10052	10	32	35,5	60,5	2	0,3
TQP10053	12	32	35,5	60,5	2	0,3
TQP10054	14	32	35,5	60,5	2	0,3
TQP10055	16	32	35,5	60,5	2	0,3
TQP10056	18	32	35,5	60,5	2	0,3
TQP10057	20	32	35,5	60,5	2	0,3
TQP10058	25	32	35,5	60,5	2	0,3

Buchsenzieher

Mit diesem Werkzeug können Sie die Hülse ganz einfach entfernen.
Ø12 - Ø32



Teilenr. TQP20200

FAKTEN

- Peripheriekühlung: Nicht kühlmittelbeständig
- Rundlaufgenauigkeit: $\leq 0,003$ mm bei $2,5 \times D$.

Weiteres Zubehör



Abmessungen

Bezeichnung	Artikelname	Details
TQP20000	Kühlmittelrohr	HSK-A 63
TQP20001	Kühlmittelrohr	HSK-A 100
TQP20100	Schlüssel für Kühlmittelrohr	HSK-A 63
TQP20101	Schlüssel für Kühlmittelrohr	HSK-A 100
TQP20200	Buchsenzieher	Für Zwischenhülsen Ø12 - Ø32
180125	Inbusschlüssel	Für Werkzeugschaftdurchmesser Ø6-Ø20: 5×100 mm
180126	Inbusschlüssel	Für Werkzeugschaftdurchmesser Ø25-Ø32: 6×100 mm

WE KNOW IT'S ALL ABOUT UNDERSTANDING REAL LIFE TO
ENGINEER THE RIGHT SOLUTION, THAT...

***KEEPS YOU
AHEAD***



www.kyocera-unimerco.com

TZG00252
10.24 012_3168 © KYOCERA UNIMERCO

