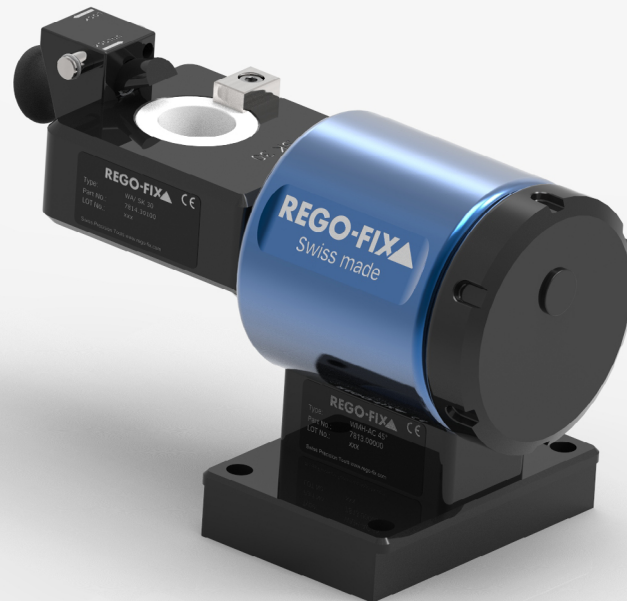


Kundeninformation



REGO-FIX präsentiert den neuen WMH

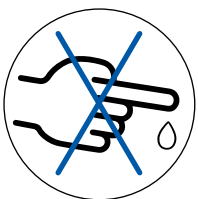
REGO-FIX hat den bekannten Werkzeugmontageblock überarbeitet: In Zukunft tritt er in einem neuen Design und einer erhöhten Bedienerfreundlichkeit auf. Ab Juli 2023 sind die Grundkörper wie auch die Werkzeugadapter ab Lager erhältlich.

FLEXIBILITÄT

Der überarbeitete Werkzeugmontageblock bietet die Möglichkeit alle üblichen Werkzeugschnittstellen sicher zu spannen. Zudem wird die Möglichkeit geboten den WMH sicher in einem Schraubstock zu spannen.

SWISS MADE BY REGO-FIX

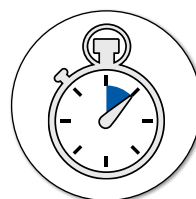
Hergestellt in der Schweiz nach höchsten Qualitätsanforderungen. Zudem tritt er in einem neuen und modernen Design auf.



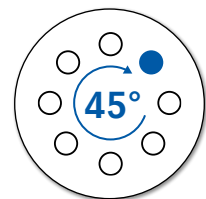
Sichere Werkzeugmontage



Hergestellt in der Schweiz durch REGO-FIX



Schnellwechsel für verschiedene Werkzeugsysteme

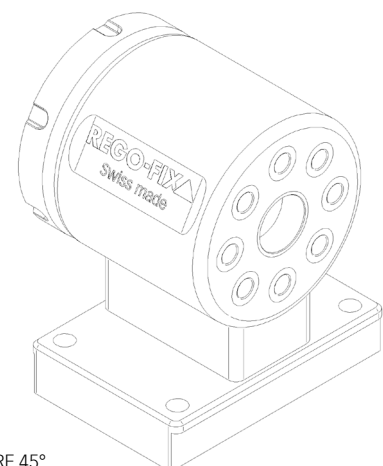
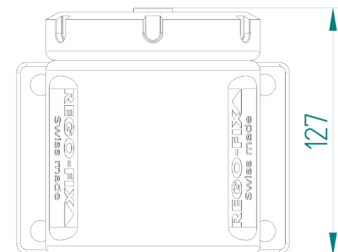
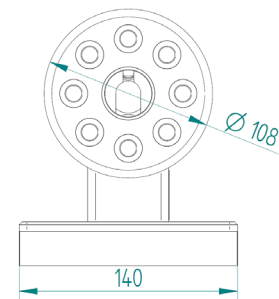
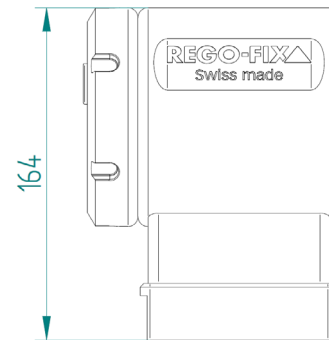


Werkzeugmontageblock 8x45° positionierbar

Werkzeugmontageblock

Sämtliche Artikel sind mit dem Vorgängermodell kompatibel.

Typ	Art.-Nr.	Passt für diese Schnittstelle
WMH-Grundkörper		
WMH-RF 45°	7813.00088	–
Werkzeugadapter WA / SK		
WA/SK 30	7814.30100	BT / CAT / SK 30
WA/SK 40	7814.40100	BT / CAT / SK 40
WA/SK 50	7814.50100	BT / CAT / SK 50
Werkzeugadapter WA / HSK-A / C / E		
WA/HSK-A/C/E 25	7814.25300	HSK-A/C/E 25
Werkzeugadapter WA / HSK-A		
WA/HSK-A 32	7814.32200	HSK-A 32
WA/HSK-A 40	7814.40200	HSK-A 40
WA/HSK-A 50	7814.50200	HSK-A 50
WA/HSK-A 63	7814.63200	HSK-A 63
WA/HSK-A 80	7814.80200	HSK-A 80
WA/HSK-A 100	7814.00200	HSK-A 100
Werkzeugadapter WA / HSK-C / E		
WA/HSK-C/E 32	7814.32500	HSK-C/E 32
WA/HSK-C/E 40	7814.40500	HSK-C/E 40
WA/HSK-C/E 50	7814.50500	HSK-C/E 50
WA/HSK-C/E 63	7814.63500	HSK-C/E 63
Werkzeugadapter WA / HSK-B / D / F		
WA/HSK-B/D/F 63	7814.63400	HSK-B/D/F 63
Werkzeugadapter WA / C		
WA/C3	7814.03700	CAPTO C3
WA/C4	7814.04700	CAPTO C4
WA/C5	7814.05700	CAPTO C5
WA/C6	7814.06700	CAPTO C6
WA/C8	7814.08700	CAPTO C8



WMH-RF 45°